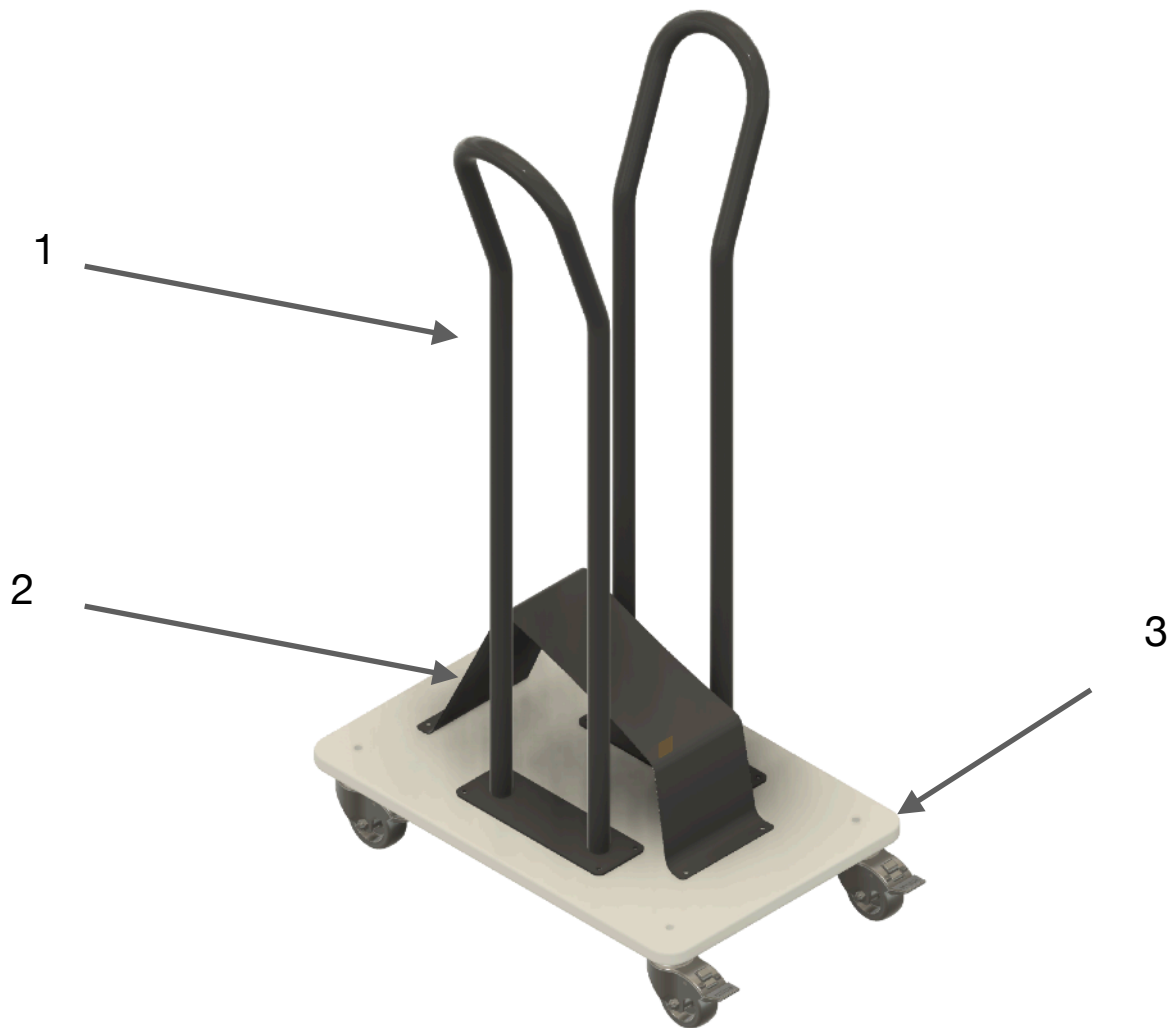


Montageanleitung ORBIT-WAGEN



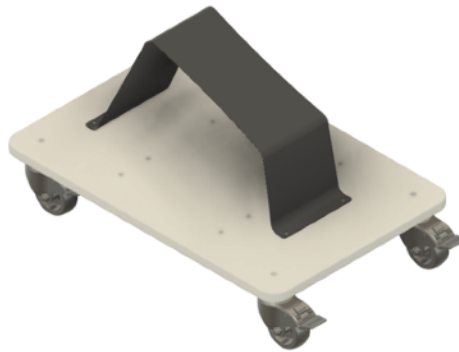
Beschriftung:

- 1) Halterung (2x)
- 2) Auflage
- 3) Grundplatte aus Multiplex mit HPL Beschichtung, 2 Rollen ohne Bremse, 2 Rollen mit Bremse, 8x M5 Muffen (vormontiert)

Im Lieferumfang enthalten sind 4x Spax und 8xM5 Schrauben für die Befestigung von den Halterungen und der Auflage.

Montage

- A) Befestigen Sie die Auflage an den dafür vorgesehenen vier Markierungen auf der Mitte der Oberseite der Grundplatte mit den mitgelieferten 4x Spax Schrauben.



- B) Befestigen Sie die beiden Halterungen mit den mitgelieferten 8x M5 Schrauben und den vormontierten M5 Muffen auf der Oberseite der Grundplatte.

